

Guide à la Prescription



<http://www.handimed.net>



SOMMAIRE

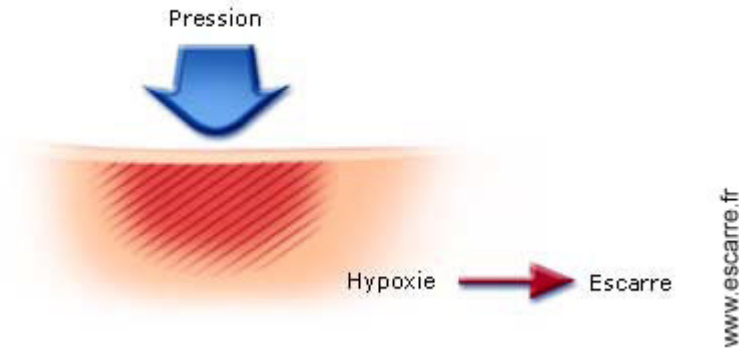
- L'escarre
- Gamme Lit
- Gamme Matelas
- Gamme Positionnement
- Gamme Fauteuil roulant standard
- Gamme Fauteuil roulant double main courante
- Gamme Fauteuil roulant confort
- Gamme Coussin
- Gamme Accessoires fauteuil
- Gamme Fauteuil Coquille
- Gamme Transfert
- Gamme Déambulateur
- Gamme Chaise Percée
- Gamme Nutrition Orale

La Société **HANDIMED** est spécialisée dans **la vente et la location de matériel médical auprès des collectivités médicales** (hôpitaux, clinique, maison de retraite, foyer logement, centre de rééducation fonctionnelle, résidence pour personnes âgées), **des professionnels de santé** (médecins, infirmières, kinésithérapeutes, spécialistes de la santé) **et des particuliers** (handicapés, personnes incontinentes, services de soins à domicile, maintien à domicile, aide aux malades à domicile, location de matériel médical).

Tout retour de location de matériel est traité avec des produits spécifiques et selon des protocoles exclusifs qui répondent aux normes en vigueur et sont mis en application selon des procédés mis au point en collaboration avec les meilleurs fabricants.

DEFINITION DE L'ESCARRE

- **L'escarre est une "plaie de pression"**
- L'escarre est une plaie consécutive à une hypoxie tissulaire provoquée par une pression excessive et prolongée.



- **Qu'est-ce que l'hypoxie tissulaire ?**
- L'hypoxie tissulaire se définit comme une carence d'apport d'oxygène à des tissus.

Tout tissu corporel ayant besoin d'oxygène pour vivre, l'hypoxie entraîne le dépérissement irrémédiable des tissus. Ceci peut toucher non seulement les tissus superficiels comme la peau, mais aussi des tissus profonds comme les muscles.

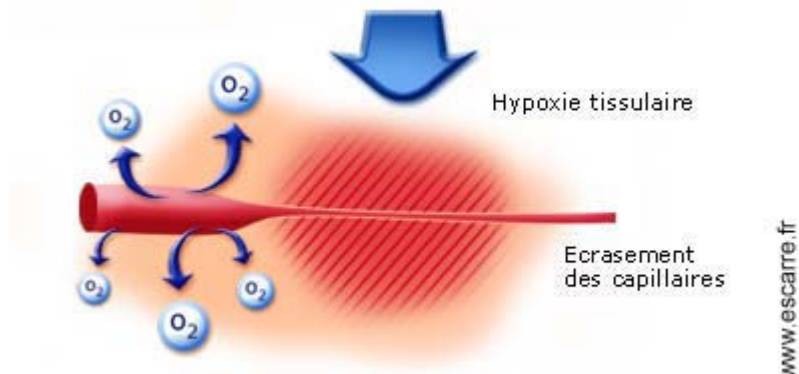
L'hypoxie tissulaire ne se voit pas directement, on en constate les conséquences lorsque l'escarre apparaît.

- **Pourquoi les tissus manquent-ils d'oxygène ?**
- Le manque d'oxygène est dû toujours à une pression excessive qui écrase les vaisseaux sanguins.

Mais elle est aussi favorisée par :

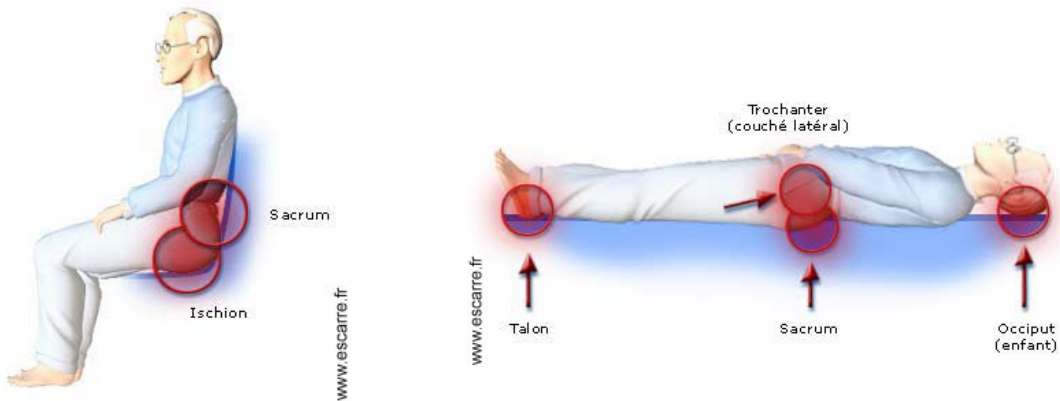
des vaisseaux sanguins en "mauvais état", notamment à cause d'un diabète, une hypertension, ou un tabagisme anciens, ou simplement du fait de leur vieillissement,

une faiblesse de la teneur en oxygène du sang (anémie, infection pulmonaire, nicotine, ...).



Répartition des Escarres

- 40 % des escarres siègent au sacrum et 40% aux talons. Les autres localisations les plus fréquentes sont les ischions et le trochanter, ainsi que l'occiput en pédiatrie.



- la classification suivante :

- - **le stade 1**, érythème : rougeur ne blanchissant pas sous la pression du doigt,
- - **le stade 2**, désépidermisation : arrachement cutané touchant l'épiderme et éventuellement le derme, dont une variante au niveau du pied est la phlyctène (ou ampoule) hémorragique ou séreuse, selon qu'elle contient ou non du sang,
- - **le stade 3**, nécrose : plaie profonde avec plaque de nécrose recouvrant en général des tissus sous-jacents dévitalisés,
- - **le stade 4**, ulcère : plaie ouverte profonde, résultant le plus souvent d'une escarre de stade 3 après élimination des tissus nécrotiques.

Braden

| Sensibilité | Humidité | Activité |
|------------------------|---------------------------|----------------------------|
| 1 complètement limitée | 1 constamment humide | 1 confiné au lit |
| 2 très limitée | 2 très humide | 2 confiné en chaise |
| 3 légèrement limitée | 3 parfois humide | 3 marche parfois |
| 4 pas de gêne | 4 rarement humide | 4 marche fréquemment |
| Mobilité | Nutrition | Frictions et frottements |
| 1 totalement immobile | 1 très pauvre | 1 problème permanent |
| 2 très limitée | 2 probablement inadéquate | 2 problème potentiel |
| 3 légèrement limitée | 3 correcte | 3 pas de problème apparent |
| 4 pas de limitation | 4 excellente | |

≥ 18 : risque bas

13 à 17 : risque modéré

8 à 12 : risque élevé

≤ 7 : risque élevé

LIBELLE DE PRESCRIPTION « GAMME LIT »

LOCATION

Lit médicalisé à la location



Libellé de l'ordonnance :

- Location d'un lit médicalisé pour une durée de X mois avec potence et barrières.

VENTE

Lit médicalisé à la vente



Libellé de l'ordonnance :

- Achat d'un lit médicalisé avec potence et barrières.

LIBELLE DE PRESCRIPTION « GAMME MATELAS »

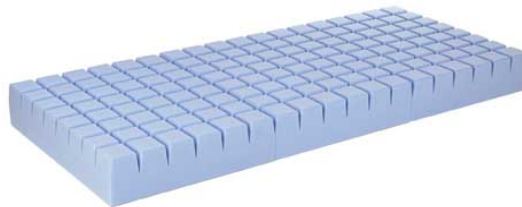
Matelas clinique



Libellé de l'ordonnance :

- Achat d'un matelas clinique ou matelas HAD.

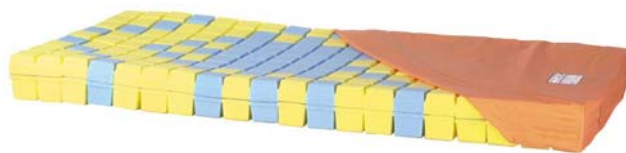
Matelas préventif risque faible type gaufrier classe 1a



Libellé de l'ordonnance :

- Achat d'un matelas classe 1a.

Matelas préventif risque moyen avec plots indépendants et amovibles classe 1b



Libellé de l'ordonnance :

- Achat d'un matelas classe 1b.

LIBELLE DE PRESCRIPTION « GAMME MATELAS »

Matelas préventif risque moyen et élevé en mousse viscoélastique classe II



Libellé de l'ordonnance :

- Achat d'un matelas classe II.

Matelas préventif risque moyen et élevé en mousse multi strate à très haute élasticité classe III



Libellé de l'ordonnance :

- Achat d'un matelas multi strate de classe III.

LIBELLE DE PRESCRIPTION « GAMME MATELAS A AIR »

LOCATION

Matelas préventif et curatif à air stade 2 risque moyen et élevé



Libellé de l'ordonnance :

- Location d'un compresseur
- Achat d'une housse de remplacement
- Achat d'un matelas clinique.

VENTE

Matelas préventif et curatif à air stade 1 risque moyen et élevé



Libellé de l'ordonnance :

- Achat d'un cairflow PM 100 A
- Achat d'un support pour surmatelas

LIBELLE DE PRESCRIPTION « GAMME POSITIONNEMENT »

Coussin universel, triangulaire, demi lune, décharge talonnière



Libellé de l'ordonnance :

Achat d'un coussin de base de série de positionnement, modulaire.

Coussin décubitus latéral, semi fowler



Libellé de l'ordonnance :

Achat d'un coussin de série de positionnement standard.

Coussin bouée, cylindrique, d'abduction



Libellé de l'ordonnance :

Achat d'un plot de positionnement.

Talonnère



Libellé de l'ordonnance :

Achat d'un accessoire d'aide à la prévention d'escarres.

Décharge talonnière totale



Libellé de l'ordonnance :

Achat d'un coussin de série de positionnement.

Décharge talonnière ainsi qu'une prévention de l'équinisme



Libellé de l'ordonnance :

**Achat d'un coussin de base de série de positionnement, modulaire
Achat d'un plot de positionnement.**

LIBELLE DE PRESCRIPTION « GAMME FAUTEUIL STANDARD »

LOCATION



Libellé de l'ordonnance :

- Location d'un fauteuil roulant manuel pour une durée de X mois.
- Option : Avec repose jambes droite et gauche.

VENTE



Libellé de l'ordonnance :

- Achat d'un fauteuil roulant pliant avec dossier fixe ou inclinable.

LIBELLE DE PRESCRIPTION « FAUTEUIL ROULANT AVEC DOUBLE MAIN COURANTE AVEC GOUTTIERE »

Vente

Fauteuil Roulant manuel à l'achat



Libellé de l'ordonnance :

- Achat d'un fauteuil roulant pliant avec dossier fixe ou inclinable.
- Achat d'une Gouttière droite ou gauche.
- Achat d'un système de conduite à double main courante.
- Achat d'un coussin de classe II.

LIBELLE DE PRESCRIPTION « GAMME FAUTEUIL DE CONFORT »

Vente

Fauteuil roulant manuel de confort



Libellé de l'ordonnance :

- Achat d'un fauteuil roulant pliant avec dossier inclinable.
- Achat d'un coussin de siège et de dossier
- Achat d'un appui-tête
- Achat de repose jambe droite et gauche.

Options

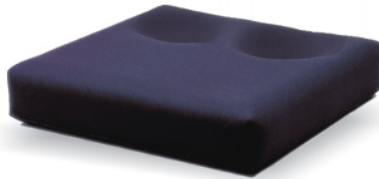


Libellé de l'ordonnance :

- Achat d'une tablette amovible.
- Achat de gouttière droite et gauche.

LIBELLE DE PRESCRIPTION « GAMME COUSSINS »

Coussin de prévention en mousse basic classe 1a



Libellé de l'ordonnance :

- Achat d'un coussin de classe 1a.

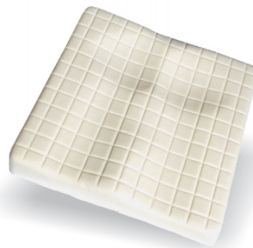
Coussin de prévention en mousse et gel classe 1b



Libellé de l'ordonnance :

- Achat d'un coussin de classe 1b.

Coussin de prévention en mousse viscoélastique classe II



Libellé de l'ordonnance :

- Achat d'un coussin visco de classe II.

LIBELLE DE PRESCRIPTION « GAMME COUSSINS »

Coussin de prévention à air statique classe II



Libellé de l'ordonnance :

- Achat d'un coussin à air de classe II.

LIBELLE DE PRESCRIPTION « GAMME ACCESSOIRES POUR FAUTEUIL ROULANT »

Vente

Coussin de prévention des escarres et dossier de confort



Libellé de l'ordonnance :

- Achat d'un coussin visco de classe II
- Achat d'un coussin de dossier avec housse.

Dossier de confort



Libellé de l'ordonnance :

- Achat d'un coussin de dossier avec housse.

LIBELLE DE PRESCRIPTION « GAMME FAUTEUIL COQUILLE »

Fauteuil coquille à la vente



Libellé de l'ordonnance :

- Achat d'un fauteuil coquille.
- Achat d'un pied support télescopique avec 5 roulettes pivotantes et frein
- Achat d'un repose pied réglable
- Achat d'une tablette amovible.



Libellé de l'ordonnance :

- Achat d'un fauteuil coquille.
- Achat d'un châssis roulant destiné à recevoir le soutien du corps
- Achat d'un repose pied réglable avec coussin de protection
- Achat d'une tablette amovible
- Achat d'un coussin classe II.

LIBELLE DE PRESCRIPTION « GAMME TRANSFERT »

LOCATION

Lève personne ou verticalisateur à la location



Libellé de l'ordonnance :

- Location d'un lève personne pour une durée de X mois.

Sangle pour lève personne ou verticalisateur



Libellé de l'ordonnance :

- Achat d'une sangle pour lève personne.

LIBELLE DE PRESCRIPTION « GAMME DEAMBULATEUR »

Déambulateur standard



Libellé de l'ordonnance :

- Achat d'un déambulateur.

Déambulateur à deux roues



Libellé de l'ordonnance :

- Achat d'un déambulateur.

Déambulateur à trois ou quatre roues



Libellé de l'ordonnance :

- Achat d'un déambulateur.

LIBELLE DE PRESCRIPTION

« GAMME GARDE ROBE »

Chaise garde-robe à la vente



Libellé de l'ordonnance :

- Achat d'une chaise percée avec accoudoirs et seau.

Care bag est la gamme exclusive de sacs hygiéniques à usage unique.

Sac hygiénique : sac à fermeture étanche contenant un tampon super absorbant les liquides et les odeurs. Il facilite et sécurise le recueil, le transport et l'élimination des matières et liquides.

